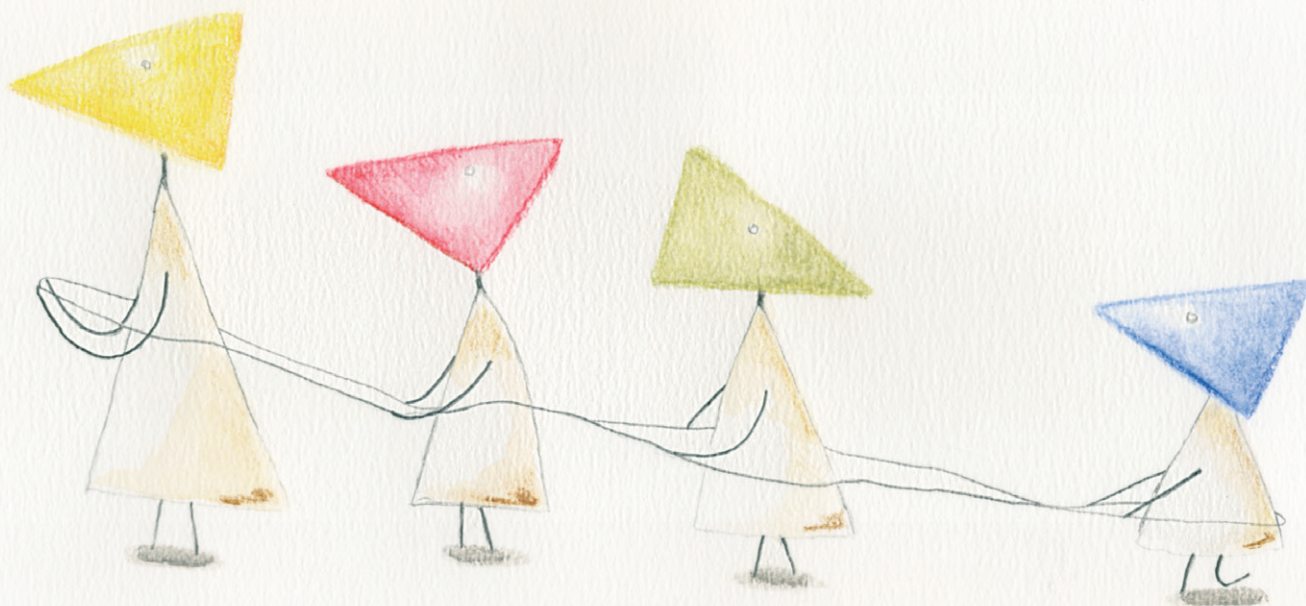


第31回 日本緩和医療学会学術大会

The 31st Congress of the Japanese Society for Palliative Medicine



テーマ: **こえをきき、ともにつくる**

緩和ケアが特別なものではなく、すべての人にとって身近なもの(ユニバーサルなもの)として、社会と共に生まれ、考えられるきっかけに

2026年6月19日(金)~20日(土)
福岡国際会議場・マリンメッセA館/B館

大会長

余谷 暢之 国立成育医療研究センター 総合診療部緩和ケア科

今大会の特徴

幅広い視点からの緩和ケア

がん領域にとどまらず、幅広い疾患や年代、そして社会課題も視野に入れ、緩和ケアについて多角的に検討する場を提供します。

市民参加型イベントの開催

会期中には、お子さんや一般市民の方々もご参加いただけるイベントを企画しています。会員だけでなく、社会全体で緩和ケアについて考える機会を創出します。

ご家族での参加を歓迎

お子さん連れやご家族でも安心してご参加いただけるよう、環境を整えております。

世界の最新情報に触れる

海外の最新の知見や情報を得る場を提供し、国際的な視点から緩和ケアを深掘りします。

運営事務局

第31回日本緩和医療学会学術大会 運営事務局

(株)JTBコミュニケーションデザイン内

〒810-0072 福岡市中央区長浜1-1-35-4F

TEL:092-751-3244 FAX:092-751-3250 E-mail:jspm31@jtbcom.co.jp

<https://jspm31.org/>

